

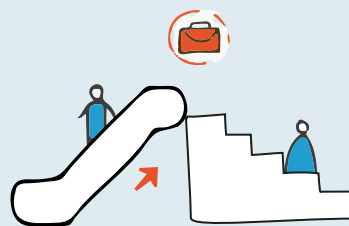


FASE PREVIA DE PLANIFICACIÓN Y DISEÑO



1. Equipo de profesionales del Área de Empleo y Emprendimiento formado y sensibilizado en materia de Igualdad.

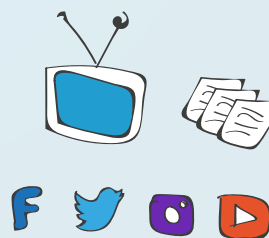
2. Análisis inicial sobre la desigual situación de hombres y mujeres para acceder al mercado laboral; e inclusión de Igualdad de Oportunidad entre los objetivos del proyecto.



3. Tener en cuenta horarios y conciliación familiar a la hora de establecer el calendario de ejecución del programa.

FASE DE DESARROLLO Y EJECUCIÓN

4. Difusión de la iniciativa con lenguaje inclusivo y en medios muy diversos, además de las Redes Sociales.



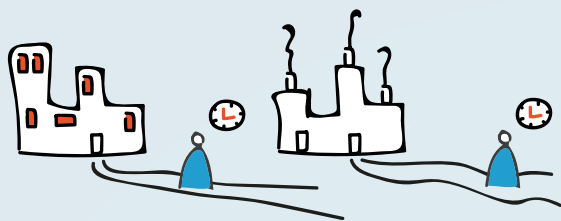
5. Programación de actividades donde se identifique la discriminación existente y se eliminen estereotipos relacionados con mujeres y hombres.



6. Seguimiento individual para detectar situaciones y casuísticas especiales de mujeres y de hombres.



7. Análisis de las políticas de igualdad y de conciliación de las diferentes empresas o entidades a las que acuden los/las participantes del programa.

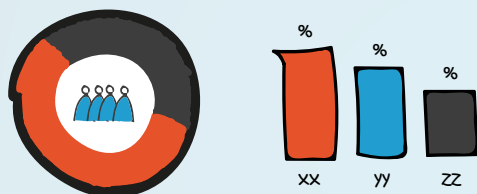


FASE FINAL DE EVALUACIÓN

8. Evaluación posterior del programa, usando indicadores diversos desagregados por sexo.



9. Análisis de las causas por las que ellas no han podido acudir o participar en la iniciativa, para tenerlo en cuenta en futuras ocasiones en la planificación inicial.



10. Gestión de la experiencia acumulada y transferencia del conocimiento a la entidad y otras similares.



★ Descubre más en el informe completo:

MANUAL DE BUENAS PRÁCTICAS

Para la Inclusión de la Perspectiva de Género en Programas de Empleo y Emprendimiento.



www.lanzaderasdeempleo.es