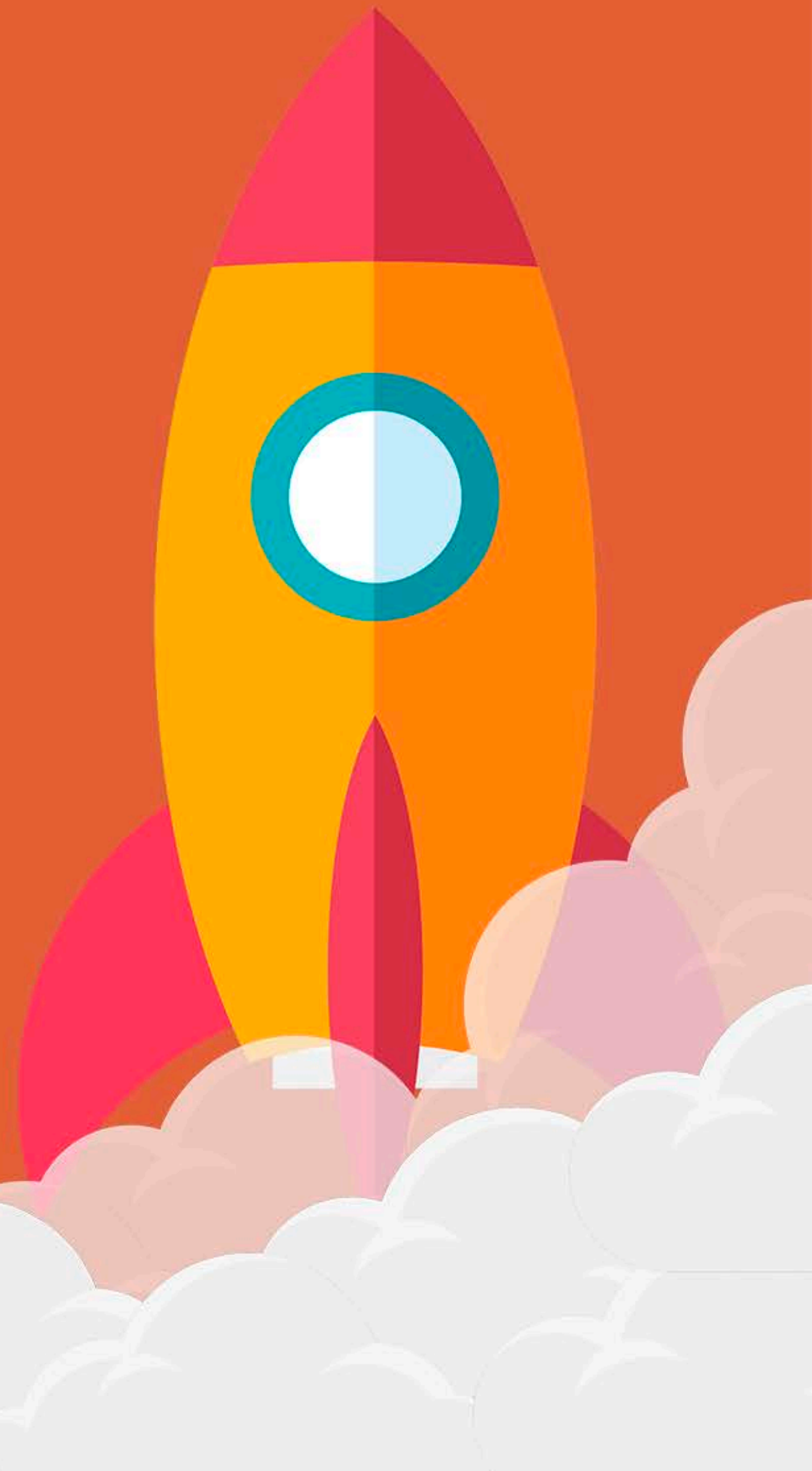


LANZADERAS DE EMPLEO

VOLUNTARIADO EN 2016



VOLUNTARIADO EN LANZADERAS | 2016

En 2016, la Fundación Santa María la Real con la colaboración del Fondo Social Europeo, Fundación Telefónica y otras entidades públicas y privadas, ha puesto en marcha 177 Lanzaderas de Empleo en toda España, que han ayudado a más de 3.500 personas a reforzar sus competencias y empleabilidad en equipo; y llegando a unos resultados de inserción que superan una media del 50%.

Los resultados alcanzados son fruto de múltiples factores, entre ellos, la existencia de una red cada vez más amplia de personas particulares, empresas y entidades que colaboran de manera altruista con el programa. Estas personas acuden a las Lanzaderas de Empleo para compartir sus experiencias y conocimientos, ayudando a los/as participantes a hacer que su búsqueda de empleo sea más eficaz.

A continuación, se muestra la radiografía de las más de 1.000 personas que han colaborado con el programa Lanzaderas de Empleo de manera desinteresada en 2016: su perfil, qué competencias han mejorado al colaborar con el programa, cómo lo valoran y de qué manera han participado.

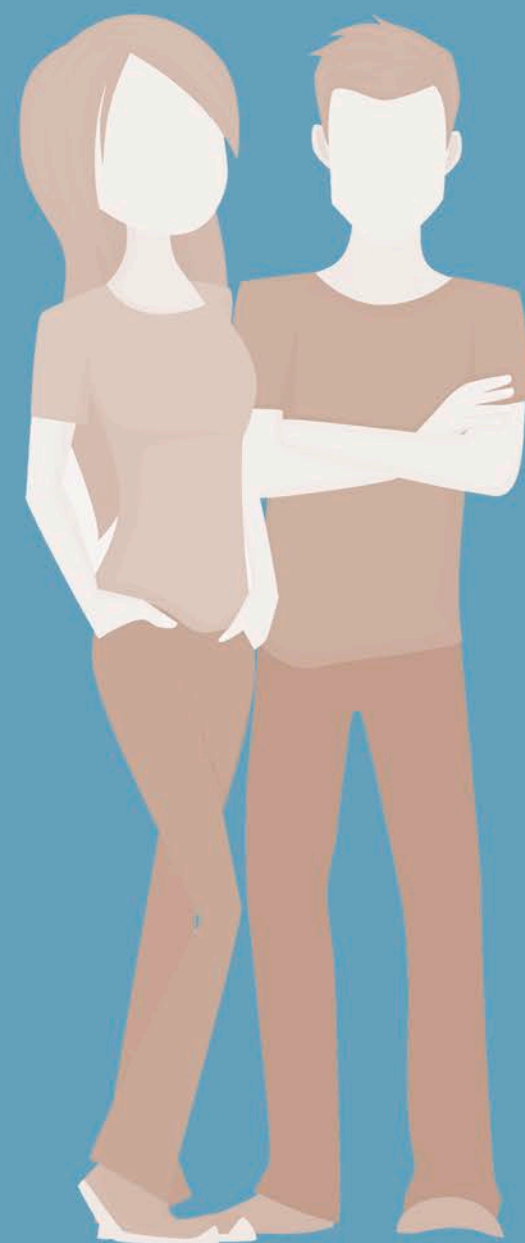


VOLUNTARIADO EN LANZADERAS | 2016

Más de 1.000 personas han colaborado con el programa Lanzaderas de Empleo en 2016. Los voluntarios y voluntarias tienen una media de edad de 41 años. Aunque participan hombres y mujeres, prácticamente por igual, predomina la par-

En cuanto a la situación laboral, se trata de trabajadores por cuenta ajena mayoritariamente (50%), seguidos por trabajadores por cuenta propia (36%), y personas desempleadas (14%).

PERFIL DEL VOLUNTARIADO



edad media **41 años**

mujeres **46%**

hombres **54%**

trabaja por
cuenta ajena **50%**

empresario/a **36%**

desempleado/a **14%**

+1.000
voluntarios



VOLUNTARIADO EN LANZADERAS | 2016

Tras su colaboración desinteresada, las personas voluntarias han identificado una mejora de sus competencias. Sobre todo, han percibido un incremento de sus habilidades de trabajo en equipo, inteligencia emocional, comunicación y organización, así como su capacidad de liderazgo, autoconfianza y autoconocimiento.

Esta participación se ha realizado a través de la impartición de talleres, principalmente en torno a la empleabilidad, la realización de entrevistas simuladas, el emprendimiento o el mentoring.

Tras su paso por el programa la media de satisfacción de los/as voluntarios/as es de 4,7 puntos sobre 5, y de 4,5 en el caso de los participantes de las Lanzaderas de Empleo.

LOS VOLUNTARIOS HAN MEJORADO:

autoconocimiento
organización
comunicación liderazgo
confianza trabajo en equipo
inteligencia emocional

A TRAVÉS DE:



NOS PUNTÚAN VOLUNTARIOS Y PARTICIPANTES



VOLUNTARIADO EN LANZADERAS | 2016

Dentro de la red de empresas y entidades de voluntariado corporativo de Lanzaderas de Empleo, destaca la participación de Fundación Telefónica (un 50,8%) seguido por el resto de entidades colaboradoras (49,2%) entre las que se encuentran: Fundación Barclays, Atres-

gueros, Aecop, Infojobs, Adecco, Fundación EXECyL o Generali Seguros, entre otras.

El voluntariado en Lanzaderas de Empleo ha tenido presencia por todo el país, especialmente en las capitales de las distintas comunidades autónomas.

VOLUNTARIADO CORPORATIVO

Fundación
Telefónica

50'8%

Otras entidades

Barclays, Endesa, Atresmedia, IBM, Grupo VIPS, Fundación EXECyL, AECOP, Infojobs, Adecco, Fundación Piquer, SPB, GES Seguros, Cajasol, Generali Seguros, Infojobs, Infoempleo, etc.

49'2%

DISTRIBUCIÓN POR CC.AA.



LANZADERAS DE EMPLEO

VOLUNTARIADO EN 2016

IMPULSAN



COLABORAN

